

FONDATION  
**CRHA**



**RAPPORT  
D'ACTIVITÉS**  
2022 – 2023

**AUJOURD'HUI POUR DEMAIN**



**AMÉLIOREZ VOTRE NAVIGATION À L'AIDE  
DES FONCTIONS SUIVANTES :**



Retour à la table des matières



Page précédente et page suivante

# TABLE DES MATIÈRES

PRÉSENTATION DE LA FONDATION CRHA	4
MOT DU PRÉSIDENT	5
<b>PROGRAMME DE BOURSES</b>	<b>7</b>
APPUYER LA RELÈVE ÉTUDIANTE AU MOYEN DE BOURSES UNIVERSITAIRES	9
APPUYER LA RELÈVE NOUVELLEMENT DIPLÔMÉE	10
BOURSES MENTORAT	11
PRIX DU REPRÉSENTANT	12
PROGRAMME DE BOURSES DE RECHERCHE	12
<b>RÉPARTITION DES BOURSES</b>	<b>12</b>
<b>REMISE DES BOURSES UNIVERSITAIRES</b>	<b>15</b>
<b>TÉMOIGNAGES DE NOS BOURSIERS ET BOURSIÈRES</b>	<b>16</b>
BOURSES DE RECHERCHE	16
COHORTE JEUNES PROFESSIONNELS 2022	16
BOURSES ENGAGEMENT	17
BOURSES MENTORAT	18
PRIX DU REPRÉSENTANT	19
BOURSE EDI	19
<b>REMERCIEMENTS AUX PARTENAIRES DES PROGRAMMES DE BOURSES</b>	<b>20</b>
<b>FINANCEMENT DE LA FONDATION</b>	<b>21</b>
DONATEURS CRHA   CRIA	22
DONATEURS CORPORATIFS	25
ACTIVITÉS DE FINANCEMENT	26
<b>CONSEIL D'ADMINISTRATION 2022-2023</b>	<b>28</b>
<b>ÉQUIPE DE LA FONDATION ET BÉNÉVOLES</b>	<b>29</b>

# PRÉSENTATION DE LA FONDATION CRHA

La Fondation CRHA a pour mission de contribuer à l'avancement de l'éducation et des connaissances dans le domaine des ressources humaines et des relations industrielles.

En mobilisant la générosité de ses donateurs, la Fondation :

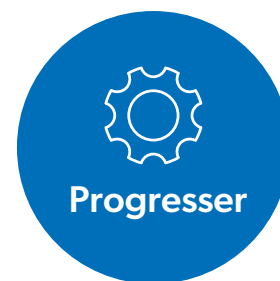
- ▶ appuie la relève universitaire prometteuse et engagée;
- ▶ soutient et diffuse la recherche pour anticiper l'évolution du monde du travail;
- ▶ favorise l'innovation.

## LES VALEURS DE LA FONDATION

- ▶ Dynamisme
- ▶ Collaboration
- ▶ Persévérance
- ▶ Et les valeurs de l'Ordre :  
intégrité, ouverture, excellence, innovation



## PRINCIPES D'ACTION





**PHILIPPE DE VILLERS, CRHA**  
Président de la Fondation

## MOT DU PRÉSIDENT

L'année 2022-2023 fut riche en activités pour la Fondation CRHA. Le conseil d'administration de la Fondation a par ailleurs réfléchi tout au long de l'année sur la façon d'assurer la cohérence entre les activités de la Fondation, celles de l'Ordre dans sa mission de protection du public. Dans cette veine, un conseil d'administration bénévole renouvelé formé d'anciens administrateurs et d'administrateurs actuels de l'Ordre a été mis en place afin de poser les jalons des prochaines années de la Fondation. Je tiens à remercier Mme Sophie Fortin CRHA, *Distinction Fellow* pour son engagement à la présidence du CA de la Fondation durant près de trois ans, ainsi que les autres administrateurs qui ont investi temps et efforts dans ce projet.

Je souhaite souligner les activités qui ont été guidées et soutenues par la Fondation dans la dernière année. Tout d'abord, mentionnons les trois bourses de recherche remises à des chercheurs en ressources humaines issus de HEC Montréal, de l'UQTR, de l'UQAM et de l'Université de Montréal. D'une valeur totale combinée de près de 65 000 \$, ces bourses subventionnent des recherches touchant la gestion des talents dans le contexte du futur du travail, la rétention des nouveaux employés et enfin la prévention des risques psychosociaux, du harcèlement et de la violence au travail.

## MOT DU PRÉSIDENT

Dans un contexte où la profession évolue à un rythme aussi rapide que notre société, la concrétisation de ces travaux par des chercheurs de chez nous est clé afin d'assurer la pérennité des compétences de nos professionnels CRHA et CRIA, contribuant ainsi de manière directe à la mission de protection du public de l'Ordre des CRHA.

Par ailleurs, soulignons le rôle important que joue l'Ordre en lien avec la diffusion de ces projets de recherche subventionnés. Ceux-ci sont diffusés à travers les dîners Science RH, qui permettent aux chercheurs de présenter leurs travaux aux professionnels inscrits au tableau de l'Ordre ainsi qu'au grand public. Ce faisant, les chercheurs obtiennent de la visibilité et de la reconnaissance pour leurs travaux, nos professionnels poursuivent leur formation continue, et l'an dernier, c'est près de 10 000\$ qui ont été amassés pour la Fondation à travers ce médium, grâce à la générosité des partenaires de l'Ordre et de la Fondation.

Enfin, soulignons que près de 65 000 \$ ont été remis en bourses universitaires d'excellence, de retour aux études, d'engagement, de diversité, équité et inclusion ainsi qu'en bourses mentorat. Je tiens à remercier sincèrement les CRHA et CRIA qui ont contribué directement à financer les bourses Mentorat, ainsi qu'à féliciter les lauréats de ces bourses, qui sont nos professionnels de demain.

Finalement, je tiens à remercier la directrice générale de la Fondation, Mme Manon Poirier. Depuis son arrivée à titre de directrice générale de l'Ordre, Mme Poirier a cru en

la Fondation, et y a investi beaucoup d'efforts afin de voir à son succès. Il est important de souligner cette contribution continue, et de reconnaître que sans son apport, notre belle Fondation ne serait pas ce qu'elle est aujourd'hui.

La prochaine année verra donc la Fondation arriver avec de nouveaux alignements pour le futur. Le Conseil d'administration de l'Ordre a récemment réitéré l'importance que la Fondation poursuive son engagement en matière de financement de la recherche en ressources humaines, et qu'elle continue d'attribuer des bourses d'études à nos jeunes professionnels. J'ai confiance que l'avenir de notre Fondation est radieux, et qu'elle continuera à épauler l'Ordre dans sa mission de protection du public.

Bonne lecture!

**PHILIPPE DE VILLERS, CRHA**  
Président de la Fondation

A blue ink signature of Philippe de Villers, consisting of a stylized 'P' and 'D' followed by a long horizontal stroke.

# PROGRAMME DE BOURSES



La profession est aujourd’hui toujours aussi dynamique, ce qu’elle doit notamment aux jeunes et futurs professionnels qui y insufflent leur détermination et leur créativité. C’est avec beaucoup d’enthousiasme que la Fondation les appuie, afin qu’ils soient prêts à entrer dans la profession avec confiance et conviction. Leur dynamisme rejaillira sur toute la communauté RH | RI et dans toutes nos organisations.

Grâce à ses programmes de bourses, la Fondation souhaite reconnaître et valoriser l’excellence et l’engagement social de ces étudiantes et étudiants en les soutenant financièrement.

Cette année, une hausse des candidatures reçues pour l’ensemble des bourses universitaires a été constatée, témoignant de la pertinence et du soutien qu’apportent ces bourses aux étudiants universitaires.





## APPUYER LA RELÈVE ÉTUDIANTE AU MOYEN DE BOURSES UNIVERSITAIRES

### BOURSES D'EXCELLENCE

Les bourses d'excellence sont accordées à des étudiants qui se distinguent par l'excellence de leur dossier scolaire, leur motivation et leur aspiration à devenir des professionnels d'avant-garde, ainsi que par le fait qu'ils démontrent un engagement universitaire remarquable.

### BOURSES D'ENGAGEMENT

Les bourses d'engagement sont accordées à des étudiants qui se distinguent par leur engagement social, communautaire ou humanitaire remarquable, et qui consacrent du temps et de l'énergie à un projet ou une organisation qui leur tient à cœur.

### BOURSE DE RETOUR AUX ÉTUDES

Les bourses de retour aux études sont accordées à des personnes qui optent pour un retour aux études afin d'entreprendre ou de terminer des études universitaires dans un domaine menant au titre de CRHA ou CRIA.

### BOURSES MENTORAT

Les bourses Mentorat sont accordées à des étudiants qui sont en voie de terminer leur parcours universitaire. Les bourses sont assorties d'au moins deux rencontres avec un mentor qui est membre de l'Ordre.

### PRIX DU REPRÉSENTANT

Les Prix du représentant sont accordés à des étudiants qui occupent la fonction de représentant universitaire de l'Ordre

après de leurs collègues universitaires. Ces prix sont financés par les employés de l'Ordre.

### FONDS D'APPUI AUX ÉTUDES DOCTORALES

Les bourses émanant du Fonds d'appui aux études doctorales sont accordées à des étudiants de 3e cycle afin de favoriser leur participation à des activités de communication lors de conférences ou congrès pertinents, et de faciliter ainsi la diffusion et le rayonnement de leurs travaux.

### BOURSES GHISLAIN-DUFOUR

Les bourses Ghislain-Dufour sont accordées à des étudiants à la maîtrise en relations industrielles. Elles sont octroyées par le Conseil du patronat du Québec, en collaboration avec la Fondation CRHA.

### BOURSES ÉQUITÉ, DIVERSITÉ ET INCLUSION - NOUVEAUTÉ 2023

Consciente des enjeux importants associés à l'équité, à la diversité et à l'inclusion, la Fondation met aujourd'hui sur pied une nouvelle catégorie de bourses : les *Bourses EDI*. Elle souhaite ainsi appuyer et valoriser des étudiants et étudiantes issus de la diversité et aux parcours inspirants, qui ont fait preuve de détermination dans leur cheminement académique. La Fondation tient également à mettre en valeur ceux et celles qui, par leurs actions et initiatives, contribuent à lutter contre toute forme d'inégalités.

## APPUYER LA RELÈVE NOUVELLEMENT DIPLÔMÉE

### COHORTE JEUNES PROFESSIONNELS

Cette initiative annuelle permet à huit jeunes professionnels inscrits au tableau de l'Ordre depuis moins de trois ans d'enrichir leurs compétences et d'étendre leur réseau professionnel en participant au congrès de l'Ordre, lequel est le plus grand rassemblement de la communauté RH au Québec.

Ainsi, le 27 septembre 2022, huit CRHA | CRIA nouvellement diplômés ont pu participer gratuitement au Congrès RH de l'Ordre des CRHA où ils ont vécu une expérience personnalisée et enrichissante. Les huit participants à la cohorte étaient :

- ▶ **Ann-Sophie Gosselin**, CRHA,  
conseillère en capital humain, Nmédia
- ▶ **Léanne Samson**, CRIA,  
conseillère en développement organisationnel, Minerai de Fer Québec
- ▶ **Marie-Pier Lambert-Lamy**, CRHA,  
partenaire RH, Groupe Sélection
- ▶ **Mélissa Cornellier**, CRHA,  
conseillère et consultante RH, Casacom
- ▶ **Gabrielle Gauthier**, CRIA,  
conseillère RH, EMS ing.
- ▶ **Hani Abderaouf**, CRHA,  
directeur de compte et consultant RH, Groupe RP
- ▶ **Shanie Martel**, CRHA,  
conseillère RH, Crochetière Pétrin S.E.N.C.R.L.
- ▶ **Gabrielle-Anne Gagnon-Bilodeau**, CRHA,  
coordonnatrice talent et culture, Alithya

## LES BOURSES MENTORAT

Soucieux de partager leur passion de la profession au sein d'une initiative de jumelage avec des finissantes et finissants d'un programme en ressources humaines ou relations industrielles, 14 mentors et mentorés ont répondu cette année à notre appel. Nous les remercions chaleureusement de leur précieuse contribution!

### LES MENTORES ET MENTORS 2022-2023

- ▶ **Lynn Jeannot**, CRHA,  
*Distinction Fellow*, retraitée et administratrice des sociétés à la CDPQ
- ▶ **Dimitri Girier**, CRHA,  
conseiller principal EDI à l'Université de Montréal
- ▶ **Philippe de Villers**, CRHA,  
vice-président, Culture et talents chez COFOMO, président de l'Ordre des CRHA  
et de la Fondation CRHA
- ▶ **Kevin Bellemare**, CRHA,  
partenaire d'affaires, Talent & Culture, iA Groupe Financier
- ▶ **Catherine Ricard**, CRHA,  
conseillère en apprentissage et développement des compétences, iA Groupe financier
- ▶ **Marie-Hélène Langlois**, CRHA,  
associée et consultante principale, Sismik - Culture d'impact inc.
- ▶ **Mario Côté**, CRHA,  
président, Gestion Conseil Mario Côté inc.
- ▶ **Shirley Brown**, CRHA,  
vice-présidente, Culture et développement organisationnel, Beneva
- ▶ **Evelyne Choquette**, CRHA,  
directrice des relations de travail et gestion de la présence au travail, Beneva
- ▶ **Michèle Parent**, CRHA,  
conseillère stratégique senior, Global Watch
- ▶ **Martin Dubé**, CRHA,  
*Distinction Fellow*, vice-président GO RH et chargé d'enseignement, Université Laval
- ▶ **Jean-François Boulet**, CRHA, *Distinction Fellow*,  
retraité, consultant indépendant
- ▶ **Manon Poirier**, CRHA,  
directrice générale, Ordre des CRHA
- ▶ **Manon St-Pierre**, CRHA,  
vice-présidente, Expérience employé, Banque Nationale

## PRIX DU REPRÉSENTANT

Rendu possible grâce aux contributions des employés de l'Ordre, ce prix est remis à des étudiantes et étudiants qui se démarquent particulièrement à titre de représentant de l'Ordre. Par ce rôle, ils contribuent à développer et nourrir les relations entre l'Ordre et la communauté étudiante. Cette année, quatre lauréats ont été sélectionnés :

### LAURÉATS

- ▶ **Audrey Bilodeau**, étudiante au baccalauréat en administration des affaires, option RH, de l'Université du Québec à Rimouski
- ▶ **Émilie Genesse**, étudiante au baccalauréat en relations industrielles de l'Université Laval
- ▶ **Maxime Masse**, étudiant au baccalauréat en gestion des ressources humaines de l'UQAM
- ▶ **Charles-Antoine Breault**, étudiant au baccalauréat en relations industrielles de l'Université de Montréal

## PROGRAMME DE BOURSES DE RECHERCHE

### SOUTIEN À LA RECHERCHE

Depuis plus de 10 ans, la Fondation CRHA soutient la recherche scientifique en gestion des ressources humaines et relations industrielles de diverses façons avec l'intention de contribuer à son essor et augmenter son influence sur la pratique RH.

### BOURSES DE RECHERCHE EN RH | RI

Deux bourses d'un montant maximal de 12 500 \$ chacune sont offertes pour des projets de recherche portant sur des thématiques prioritaires en ressources humaines et relations industrielles et permettant d'améliorer les connaissances dans ces domaines.

## BOURSES DE RECHERCHE EN PRÉVENTION DU HARCÈLEMENT

Deux bourses d'un montant maximal de 25 000 \$ sont offertes pour des projets de recherche touchant à la thématique du harcèlement et ses conséquences sur les travailleurs et les organisations. Ce financement contribue en fin de compte aux efforts en faveur de milieux de travail sains et exempts de toute forme de harcèlement.

## BOURSES RECHERCHE-ACTION

La Fondation CRHA s'est aussi donné le mandat de s'engager dans des projets de recherches-actions établissent le pont entre le milieu de la recherche et différents acteurs du monde de l'entreprise. Ces recherches permettent de générer des connaissances qui apportent des réponses pratiques à des enjeux RH de terrain auxquels se heurtent réellement les organisations aujourd'hui.

## RÉPARTITION DES BOURSES

### BOURSES UNIVERSITAIRES 2022-2023

Bourses d'excellence	18	27 000 \$
Bourses Engagement	3	4 500 \$
Bourses de retour aux études	3	4 500 \$
Bourses Mentorat	14	14 000 \$
Prix du représentant	4	2 000 \$
Bourses équité, diversité et inclusion	3	4 500 \$

**Total : 56 500 \$**

# RÉPARTITION DES BOURSES DE RECHERCHE 2022-2023

**Total : 50 000 \$**

Ainsi, en 2022-2023, **trois bourses de recherche** ont été décernées à des équipes de chercheurs affiliés à différentes institutions universitaires :



**Coconstruire la prévention des risques psychosociaux (RPS) du harcèlement et de la violence au travail : une démarche d'intervention-recherche de type participatif dans quatre milieux de travail au Québec**

**MÉLANIE DUFOUR-POIRIER**, Ph. D., CRHA  
(Université de Montréal)

**JEAN-PAUL DAUTEL**, Ph. D.  
(Université du Québec en Outaouais)



Ce projet d'intervention-recherche s'inscrit dans une perspective collaborative, développementale et capacitante, alternative aux solutions proposées jusqu'ici au chapitre de l'identification, de l'analyse et de la prévention des RPS. Sur la base du paradigme d'intervention-recherche participatif, ce projet se propose de pallier ces écueils en misant sur les savoirs pratiques et expérimentiels mobilisés par les acteurs du travail dans leur quotidien. Le rôle des CRHA et des CRIA dans la démarche de prévention des RPS se trouve au cœur de ce projet, puisque celui-ci vise à alimenter les réflexions de l'ensemble des acteurs du travail, voire du grand public, en ce qui a trait à la préservation de la santé mentale au travail et à la diffusion de meilleures pratiques et de mesures de formation dans ce domaine.



## Gestion des talents renouvelée en contexte de futur du travail : enjeux, expérimentations et innovations

**SARA PÉREZ-LAUZON**, Ph. D., CRHA  
(HEC Montréal)

La recherche vise à comprendre comment les professionnels RH conçoivent et anticipent les enjeux ainsi que les risques associés au futur du travail, explorer en quoi ces perceptions redéfinissent concrètement leurs pratiques de gestion des talents et documenter les innovations en cours. Les résultats permettront de recenser les pratiques émergentes permettant de pallier les enjeux associés au futur du travail en matière de gestion des talents.



## La rétention des nouveaux employés : vers une approche novatrice axée sur l'auto-intégration

**JAMAL BEN MANSOUR**, M. Sc., Ph. D., CRHA  
(Université du Québec à Trois-Rivières)

**DENIS MORIN**, Ph. D., CRHA (Université du Québec à Montréal)

Le processus d'intégration des nouveaux employés vise à permettre aux nouvelles recrues de se familiariser avec les objectifs, les valeurs, les règles, les responsabilités et les procédures de l'organisation ainsi qu'à bien les harmoniser avec la culture organisationnelle.

Malgré les avantages des nombreux programmes d'intégration des employés, il subsiste toujours des préoccupations concernant l'incidence réelle de ces activités dans le processus de fidélisation du personnel.

Il est approprié de s'interroger sur la façon dont les programmes d'intégration peuvent réduire davantage les départs volontaires. Ce projet de recherche vise donc à recenser les compétences essentielles qui facilitent l'auto-intégration des nouvelles recrues.



# REMISES DES BOURSES UNIVERSITAIRES

Dans un souci d'accessibilité et de convivialité, nous avons virtuellement célébré la remise des bourses. Ces moments ont encore une fois donné lieu à des rencontres stimulantes, ponctuées de discussions intéressantes avec les récipiendaires.



# DES TÉMOIGNAGES DE NOS BOURSIERS, BOURSIÈRES

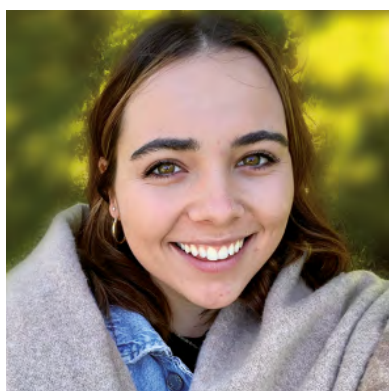
## TÉMOIGNAGE | BOURSES DE RECHERCHE



**SARA PEREZ-LAUZON**, CRHA,  
Ph. D. (HEC-Montréal)

« Les retombées de cette bourse sont nombreuses et je tiens à remercier la Fondation de son octroi. D'une part, elle contribue au financement d'une recherche portant sur des enjeux qui touchent directement le quotidien de plusieurs professionnels RH dans le domaine de la gestion des talents au Québec. D'autre part, elle permet d'offrir un soutien financier à des étudiants à la maîtrise, des futurs professionnels RH, en plus de les initier à la recherche. Enfin, elle appuie une professeure dans sa volonté de mener des recherches qui se veulent utiles à un ensemble d'acteurs et de communautés. Merci! »

## TÉMOIGNAGE | COHORTE JEUNES PROFESSIONNELS 2022



**GABRIELLE GAUTHIER**, CRHA,  
conseillère RH, EMS Ingénierie  
Participante de la Cohorte 2022

« Ce fut un honneur et un réel plaisir pour moi de faire partie de la Cohorte Jeunes professionnels 2022. Suite à ma participation au Congrès RH, je suis repartie la tête pleine d'idées et avec plusieurs nouveaux contacts à mon réseau RH. Cette journée a été très enrichissante autant sur le plan personnel que professionnel. Merci à la Fondation et à DLGL Technologies de donner la chance année après année à de jeunes professionnels comme moi — qui ont le goût de s'engager dans la profession — de pouvoir participer à cet événement si formateur et rassembleur. Je recommande fortement cette expérience et j'ajouterais avec plaisir ce rendez-vous annuel à mon agenda en espérant y recroiser d'autres membres de la Cohorte 2022 avec qui j'ai eu la chance de créer de beaux liens. »





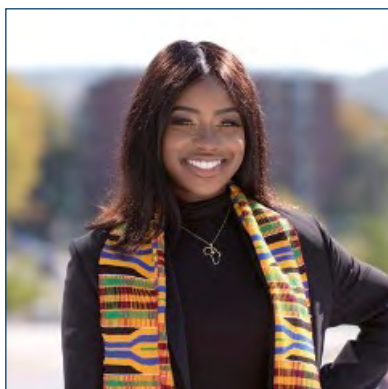
**CORALLINE ETHIER,**  
finissante au baccalauréat en relations industrielles  
de l'Université de Montréal,  
lauréate de la bourse Engagement

« C'était un grand honneur de recevoir la bourse d'engagement de la Fondation CRHA. Cela compte particulièrement pour moi, car en tant que finissante au baccalauréat en relations industrielles de l'Université de Montréal, je peux affirmer que mon engagement est ce qui a rendu mon parcours plus mémorable. Au fil des années, j'ai consacré de nombreuses heures à soutenir et à représenter les intérêts des étudiants, en travaillant avec passion pour améliorer notre environnement universitaire. Cette reconnaissance est un encouragement précieux pour moi. Elle me donne une motivation supplémentaire pour continuer à investir mon temps et mes efforts au service de la communauté étudiante. »



**MANON ST-PIERRE,**  
vice-présidente expérience employé,  
Banque Nationale. mentore

« J'aimerais partager ma gratitude quant au bonheur d'avoir rencontré une professionnelle RH à l'aube de sa carrière, passionnée et tellement engagée pour faire une différence autour d'elle. Notre partage d'expérience m'aide aussi à rester connectée à la réalité des jeunes et à adapter moi-même mon leadership. J'ai toujours le goût de donner au suivant, car les mentors que je côtoie depuis le début de ma carrière m'ont tellement aidé à mieux comprendre le contexte des organisations et comment m'adapter pour mieux naviguer et grandir comme professionnelle et aussi comme personne. J'ai en tête encore des conseils reçus depuis plusieurs années, la petite phrase qui fait la différence. », Manon St-Pierre, mentore.



**AYABA GRACE AMOVIN,**  
mentorée

« Je suis choyée d'être récipiendaire de la bourse Mentorat. Avoir Manon St-Pierre pour mentore est pour moi un honneur; elle a un parcours exemplaire et inspirant. Durant nos rencontres, elle me donne des conseils professionnels certes, mais aussi de précieux conseils de vie. Grâce à cette bourse, je me développe en tant que personne et je suis bien équipée pour le commencement de ma carrière. Je me rapproche de mes objectifs professionnels avec assurance et zèle. La bourse Mentorat est une preuve que l'Ordre de conseillers en ressources humaines investit dans la relève. Je remercie chaque membre du conseil d'administration de la Fondation CRHA et les donateurs pour cette initiative. J'encourage fortement les étudiants à saisir cette belle opportunité. »

## TÉMOIGNAGE | PRIX DU REPRÉSENTANT



**AUDREY BILODEAU,**  
lauréate du Prix du représentant de l'année

« C'est avec beaucoup de fierté que je reçois le Prix du représentant de l'Ordre des CRHA cette année. Je suis très reconnaissante et fière de voir que tous mes efforts ont porté fruit. C'est un honneur pour moi d'avoir la possibilité de partager ma passion pour les ressources humaines à l'ensemble des étudiants de mon université. Ce prix me motive à continuer de m'engager dans mon futur domaine professionnel ainsi que d'accomplir mes objectifs.

Je tiens à remercier toute l'équipe de l'Ordre des CRHA pour votre générosité et votre soutien! C'est un réel plaisir de collaborer avec vous. »

## TÉMOIGNAGE | BOURSE EDI



**TESSY JEAN-PAUL,**  
récipiendaire de la Bourse EDI (équité, diversité et inclusion)

« Être récipiendaire de la bourse EDI de la Fondation CRHA est pour moi un événement marquant de mon parcours scolaire et académique. Ce sont principalement les questions d'équité et de justice qui ont motivé mon retour aux études et mon engagement dans mon milieu professionnel. Cette bourse témoigne d'un engagement réel des professionnels en ressources humaines et relations industrielles à trouver des solutions concrètes et durables aux enjeux d'employabilité touchant les travailleurs et travailleuses vulnérables et appartenant aux groupes sous-représentés. Au-delà d'être connus, ces enjeux doivent être pris au sérieux dans notre pratique, en évitant les pièges de l'instrumentalisation. »

# BOURSES - REMERCIEMENTS AUX PARTENAIRES DES PROGRAMMES DE BOURSES

Nous remercions chaleureusement nos partenaires et commanditaires pour leurs contributions aux bourses universitaires :



Bourse retour aux études



Bourse Excellence



Bourse Engagement,  
Bourse retour aux études  
et Bourse Excellence



Bourse EDI et  
Bourse Engagement

## REMERCIEMENTS - BOURSES MENTORAT

Nous remercions sincèrement les mentors et mentores qui ont accepté de s'engager personnellement comme partenaires de cette bourse. Nous sommes très reconnaissants de leur engagement auprès de la relève.

Un merci également à iA Groupe financier, Beneva, SISMIK et la Banque Nationale pour leurs mentors respectifs. Nous sommes fiers de ces partenariats qui nous permettent d'offrir ces bourses à un plus grand nombre de futurs CHRA | CRIA. Merci!

# FINANCEMENT DE LA FONDATION



## DONS REÇUS AU COURS DE L'ANNÉE 2022-2023

La Fondation a poursuivi ses actions visant à sensibiliser les CRHA | CRIA à la mission de leur Fondation. La participation des CRHA | CRIA à leur Fondation est en nette progression d'année en année. Merci à tous nos généreux donateurs et donatrices.

## RECONNAISSONS NOS GÉNÉREUX ET LOYAUX DONATEURS

### DONATEURS CRHA | CRIA

Chaque année, la générosité de centaines de CRHA | CRIA, d'entreprises et de commanditaires permet d'appuyer nombre d'étudiantes et étudiants dans la poursuite de leurs études universitaires, et de soutenir une recherche qui bénéficie tant aux praticiens qu'à la grande communauté RH | RI.

### MONTANT DES DONS FAITS PAR LES CRHA | CRIA :

# 44 000 \$

Le tableau qui suit fait état des dons cumulatifs de 250 \$ et plus versés depuis la mise sur pied de la Fondation.

#### LEADERS

2 500 \$ ET +

Anonyme	Lynn Jeannot - CRHA, <i>Distinction Fellow</i>
Denis Légaré, CRHA	Manon Poirier - CRHA
Dimitri Girier, CRHA	Renée-Claude Paris, CRHA
Heidi Gaudet, CRHA	

#### AMBASSADEURS

1 000 \$ À 2 499 \$

Anonyme	Manon St-Pierre, CRHA
Caroline Rousseau, CRHA	Marc Chartrand, CRHA, <i>Distinction Fellow</i>
Chantal Lamoureux, CRHA	Marianne Plamondon, CRHA
Dominic Lévesque, CRIA	Marie-Andrée Chartrand, CRHA
France Dufresne, CRIA	Mario Côté, CRHA
Isabelle Lord, CRHA, <i>Distinction Fellow</i>	Martin Dubé, CRHA, <i>Distinction Fellow</i>
Liette Vigneault, CRHA	Sophie I. Fortin, CRHA, <i>Distinction Fellow</i>
Macha Pohu	

## PARTENAIRES

500 \$ À 999 \$

André Lacaille, CRIA, Médiateur accrédité  
Chantal Bilodeau, CRIA  
Denise Charlebois, CRHA

Gilbert Leblanc, CRHA, ECH  
Pascal Rochefort, CRIA

## AMIS

250 \$ À 499 \$

Alain Desgagné, CRHA, *Distinction Fellow*  
Alain Gosselin, CRHA, *Distinction Fellow*  
Alain Gravel, CRHA  
Alain Leclerc, CRIA  
André Francoeur, CRIA  
André Lord, CRHA  
André Michaud, CRHA  
André Robert, CRIA  
Anne-Marie Kirsch, CRHA  
Annie Bélanger, CRHA  
Benoît Auclair, CRHA  
Benoît Gowigati, CRHA  
Bernard Guay, CRHA  
Brigitte Carrière, CRHA  
Carole Lavoie, CRHA  
Catherine Renaud, CRHA  
Catherine Tremblay, CRHA  
Céline Morellon, CRHA  
Chantal Breton, CRHA  
Chantal Teasdale, CRHA  
Christian Voirol, CRHA  
Christine Corbeil, CRHA  
Claude Leblanc, CRIA  
Claude Poirier, CRHA

Claude Sévigny, CRHA  
Cynthia Cassab, CRHA  
Daniel Hamann, CRIA  
Eve Gaudet, CRIA  
Francisca De Sousa, CRHA  
Ghislain Roy, CRHA  
Gilbert Nolasco, CRHA  
Gilles Crevier, CRHA  
Gilles Lavoie, CRHA  
Ginette Legault, CRHA, *Distinction Fellow*  
Guy Tremblay, CRIA  
Hicham Bensdira, CRHA  
Ian Galipeau, CRHA  
Isabelle Oliva, CRHA  
Jacinthe Charest, CRHA  
Jacques Boucher, CRHA  
Jean-Louis Poirier, CRIA  
Jean-Pierre Brun, CRHA  
Jim Ramgulam, CRHA  
Jocelyn Benoit, CRHA  
Jocelyn Ross, CRHA  
Joelle Bellavance, CRHA  
Jonathan Salois, CRHA  
Josée-Christine Boilard, CRHA

Judith Allard, CRHA	Pierre Brulotte, CRIA
Katia Normand, CRHA	Pierre Del Torchio, CRHA
Katy Langlais, CRHA	Pierre Desjardins, CRHA
Liliane Hamel, CRHA, Médiatrice accréditée	Pierre H. Delisle, CRHA
Line Chartrand, CRHA	Pierre Lainey, CRHA
Lise Desmarais, CRHA	Pierre Morin, CRHA
Louise Boulanger, CRHA	Pierre St-Laurent, CRIA
Lucie Carrière, CRHA	Rémi Asselin, CRHA
Lucie Salée, CRHA	René Jolicoeur, CRHA
Marie-Josée St-Onge, CRHA	Richard Blain, CRHA, <i>Distinction Fellow</i>
Martine Rivard, CRIA	Robert Scalesse, CRHA
Maylina Sylvain, CRHA	Roger Migneault, CRIA
Michel Audet, CRIA, <i>Distinction Fellow</i>	Rose-Marie McConnery, CRHA
Michel Maletto, CRHA, <i>Distinction Fellow</i>	Ruth Harvey, CRIA
Michelle Collard, CRIA	Sandrine Ayotte, CRHA
Mireille Melançon, CRHA	Sarto Paradis, CRHA
Mylène Grégoire, CRHA	Serge Benoit, CRIA
Nadiah Smith, CRIA	Sophie Dubé, CRHA
Nancy Gervais, CRHA	Sylvain Roussel, CRHA
Nathalie Belzile, CRIA	Sylvie Roy, CRHA
Nathalie Blain, CRHA	Valérie Leroux, CRHA
Nathalie Roussin, CRHA	Vicky Allard, CRHA
Normand Gascon, CRIA	Yanik Genest, CRHA
Normand Gauthier, CRHA	Yves Devin, CRIA, <i>Distinction Fellow</i>
Paul Tremblay, CRHA	Yves Ouellet, CRIA
Philippe Malette, CRHA	Yvon Chouinard, CRHA, <i>Distinction Fellow</i>

Il y a dix ans, la Fondation lançait un appel aux CRHA | CRIA afin de les inviter à appuyer la relève et soutenir la recherche. À cette époque, 156 CRHA | CRIA répondaient à notre appel. Aujourd'hui, près de 1 000 CRHA | CRIA s'engagent chaque année et c'est avec émotion que nous constatons que notre mission rejoint autant les professionnels RH de grande expérience, que les CRHA | CRIA qui font leurs premiers pas dans la pratique professionnelle. Merci d'appuyer notre mission!



# DONS D'ENTREPRISES ET D'ORGANISATION 2022-2023

CETTE ANNÉE, LE MONTANT DES DONS DE NOS PARTENAIRES FINANCIERS CORPORATIFS (DONS D'ENTREPRISES ET D'ORGANISATIONS) EST DE :

**65 000 \$**

Les partenaires financiers corporatifs sont essentiels à la réalisation de la mission de la Fondation. Grâce à leur générosité et à leur engagement annuel, ils contribuent à la pérennité de nos programmes de bourses universitaires et de recherches.

Le tableau qui suit fait état des dons cumulatifs de 1000 \$ et plus versés depuis la mise sur pied de la Fondation.

## PARTENAIRES FINANCIERS – CORPORATIFS

**GOUVERNEURS** 50 000 \$ ET +

---



**BÂTISSEURS** 30 000 \$ À 49 999 \$

---



**BIENFAITEURS** 15 000 \$ À 29 999 \$

---



**PARTENAIRES** 5 000 \$ À 14 999 \$\$

---

Concilivi

**AMIS** 1 000 \$ À 4 999 \$

---

Beneva (SSQ)

SISMIK Culture d'impact

# ACTIVITÉS DE FINANCEMENT

## SCIENCE RH

Science RH est une initiative de l'Ordre en collaboration avec la Fondation CRHA et qui a pour objectif d'accroître la portée des travaux de recherche menés par les professeurs et chercheurs membres de l'Ordre. C'est un véhicule reconnu par les CRHA | CRIA, car par son caractère scientifique, il offre aux professionnels en exercice des outils et des arguments pouvant justifier, crédibiliser et appuyer leurs décisions, voire certains des changements qui surviennent dans leur organisation.

Science RH se décline en plusieurs initiatives et activités de dissémination et de transfert des connaissances, dont les Dîners Science RH.

## LES DÎNERS SCIENCE RH

Les Dîners Science RH sont à la fois une activité permettant d'amasser des fonds pour la Fondation et surtout de permettre à des professeurs-chercheurs de présenter les résultats de leurs recherches, validés par la science et qui pourraient permettre aux CRHA de mettre en place des actions concrètes qui auront de réelles retombées sur leur organisation. C'est également une bonne façon de susciter le dialogue entre ces chercheurs et les praticiens RH à l'écoute en ce qui a trait aux différents enjeux qui guettent la profession.



**GRÂCE AUX DÎNERS  
SCIENCE RH,  
UN MONTANT DE  
**9 975 \$**  
A PU ÊTRE AMASSÉ  
EN 2022-2023.**

Trois dîners ont été organisés et ont connu un franc succès, rejoignant plus de 200 participants. Nous remercions sincèrement les professeurs et chercheurs suivants d'avoir accepté de partager leur savoir dans le cadre de cette activité :

## **L'EXERCICE DU RÔLE STRATÉGIQUE DES RESPONSABLES EN RESSOURCES HUMAINES : UN ENJEU IDENTITAIRE**

**26 janvier 2023**

Conférencières :

**Sylvie Guerrero**, Ph. D, CRHA,  
professeure à l'UQAM

**Mouna Lachegar**,  
doctorante à l'École des sciences de la gestion (ESG)  
UQAM

## **PRATIQUES DE GESTION EN SANTÉ ET MIEUX-ÊTRE AU TRAVAIL ET PROFIL DE RÉCLAMATION D'ASSURANCE DES ENTREPRISES : IMPACTS, LIEN ET ENJEUX**

**17 février 2023**

Conférencière :

**Marie-Ève Beauchamp Legault**, M. Sc, CRHA,  
candidate au doctorat,  
HEC Montréal

## **OPTIMISER L'IMPACT DES PRATIQUES RH SUR LA PERFORMANCE ORGANISATIONNELLE : DES CONDITIONS GAGNANTES**

**6 avril 2023**

Conférencier :

**Michel Cossette**, Ph. D., CRHA,  
professeur agrégé, Département de gestion des RH,  
HEC Montréal

# CONSEIL D'ADMINISTRATION 2022-2023

**PHILIPPE DE VILLERS**, CRHA,  
président de la Fondation, vice-président, Culture et talent,  
Cofomo

**MARIE-JOSÉE DOUVILLE**, CRHA, ECH,  
présidente et associée, enquêtrice certifiée et médiatrice accréditée,  
Drolet Douville et associés inc.

**KATY LANGLAIS**, CRHA,  
propriétaire-consultante en GRH et coaching en gestion,  
Humanka

**JEAN-STEPHAN CANTON**, CRHA,  
président-associé principal,  
Tao Capital Humain

**ISABELLE OLIVA**, CRHA,  
consultante RH,  
Isabelle Oliva

**RICHARD BLAIN**, CRHA, *Distinction Fellow*,  
maître d'enseignement, Gestion des ressources humaines,  
HEC Montréal

# ÉQUIPE DE LA FONDATION

**MANON POIRIER**, CRHA, directrice générale

**DOMINIQUE DES ROSIERS**, bourses universitaires

**HOUDA BACHISSE**, bourses de recherche et Science RH

**MARIE BOULANGER**, conseillère, bourses Mentorat

Merci à l'équipe de l'Ordre pour son soutien dans les activités  
et dans les opérations de la Fondation

---

## BÉNÉVOLES

Un sincère merci aux nombreux bénévoles qui siègent aux différents comités de sélection des bourses, sachant qu'ils ont dû investir de nombreuses heures de lecture et d'analyse dans les dossiers de candidature.

**CATHERINE BÉDARD**, CRHA

**DANY BELLEMARE**, CRHA

**CAROLINA CASTRO**, CRHA

**JOSÉE DION**, CRHA

**GENEVIÈVE DUMOULIN**, CRHA

**NEMA GAYE**, CRHA

**JOSÉE ROUSSIN**, CRHA

**MÉLANIE SPINELLI**, CRHA

**CATHERINE TREMBLAY**, CRIA

# FONDATION CRHA



1200, avenue McGill College, bureau 1400  
Montréal (Québec) H3B 4G7

☎ 514 879-1636 | 1 800 214-1609

@ [info@fondationcrha.org](mailto:info@fondationcrha.org)

🖱 [fondationcrha.org](http://fondationcrha.org)