

AUJOURD'HUI
POUR DEMAIN



RAPPORT D'ACTIVITÉS

2023 - 2024

FONDATION
CRHA

AMÉLIOREZ VOTRE
NAVIGATION À L'AIDE
DES FONCTIONS
SUIVANTES :



Retour à la table
des matières



Page précédente
et page suivante

AUJOURD'HUI
POUR DEMAIN

TABLE

DES MATIÈRES

| | |
|---|-----------|
| PRÉSENTATION DE LA FONDATION CRHA | 4 |
| MOT DE LA PRÉSIDENTE | 5 |
| PROGRAMME DE BOURSES | 6 |
| Appuyer la relève étudiante au moyen de bourses universitaires | 7 |
| Les bourses universitaires | |
| Prix du représentant | |
| Répartitions des bourses universitaires | |
| Remise des bourses universitaires | |
| Appuyer la relève nouvellement diplômée | 10 |
| Cohorte Jeunes professionnels | |
| Les bourses Mentorat | |
| Appuyer la recherche et l'innovation | 12 |
| Répartition des bourses de recherche | |
| Témoignages de nos boursières et boursiers 2023-2024 | 14 |
| REMERCIEMENTS AUX PARTENAIRES DES PROGRAMMES DES BOURSES | 17 |
| FINANCEMENT DE LA FONDATION | 18 |
| Dons reçus | 18 |
| Reconnaissons nos généreux donateurs : | 18 |
| Donateurs CRHA CRIA | |
| Dons d'entreprise et d'organisation | |
| Partenaires financiers corporatifs | 21 |
| Activités de financement | 22 |
| Gala RH | |
| Science RH et les dîners Science RH | |
| Conseil d'administration 2022-2023 | 24 |
| Équipe de la Fondation et bénévoles | 25 |

PRÉSENTATION DE LA FONDATION CRHA

La Fondation CRHA a pour mission de contribuer à l'avancement de l'éducation et des connaissances dans le domaine des ressources humaines et des relations industrielles.

En mobilisant la générosité de ses donateurs, la Fondation :

Appuie la relève universitaire prometteuse et engagée;

Soutient et diffuse la recherche pour anticiper l'évolution du monde du travail;

Favorise l'innovation.

LES VALEURS DE LA FONDATION

Dynamisme
Collaboration
Persévérance

Conjointement avec les valeurs de l'Ordre :

Intégrité, ouverture,
excellence et innovation

PRINCIPES D'ACTION



Valoriser



Connecter



Progresser

MOT DE LA PRÉSIDENTE



J'ai pris la relève de mon collègue Philippe de Villers, CRHA, à la présidence de la Fondation à la mi-année 2023. J'en profite pour lui transmettre mes plus sincères remerciements pour son remarquable travail au sein de la Fondation.

Dans les dernières années, le conseil d'administration de la Fondation a fait une réflexion stratégique de sa gouvernance. Tout en étant complètement indépendant du conseil d'administration de l'Ordre des conseillers en ressources humaines agréés, il n'en demeure pas moins que les projets de recherche que soutient la Fondation doivent être en lien avec les enjeux reliés à notre belle profession. Cette révision de la gouvernance a permis de clarifier les jalons de la Fondation et de lui laisser toute la place à poursuivre son engagement financier envers la recherche en ressources humaines et les bourses d'études à la relève.

Cette année, la Fondation a soutenu trois projets de recherche en y investissant une valeur totale de 50 000 \$. La recherche en ressources humaines est primordiale afin de soutenir les CRHA et CRIA dans l'exercice de leur profession. Ce soutien leur fournit notamment des

arguments justifiant et crédibilisant leur rôle, tout en appuyant leurs décisions. Soutenir la Fondation, c'est aussi contribuer à l'essor de la recherche scientifique en ressources humaines et en relations industrielles.

Une mission de la Fondation que j'affectionne particulièrement est la remise des bourses universitaires et des bourses Mentorat. Lors de la remise des bourses en avril dernier, s'investir dans la gouvernance de la Fondation prenait tout son sens lorsque j'ai pu voir briller les yeux des bénéficiaires. C'est très impressionnant de constater l'engagement des étudiantes et étudiants en RH | RI dans leurs études, mais aussi dans leur profession. La relève est assurée !

Enfin, je ne peux passer sous silence l'importance des Dîners Science RH. Il est primordial de laisser aux chercheuses et chercheurs la possibilité de présenter leurs travaux aux CRHA | CRIA ainsi qu'au grand public. La pertinence de ces rencontres est indéniable pour l'avancement de notre profession. Merci à l'Ordre des Conseillers en ressources humaines agréés d'organiser ces rencontres afin de faire vivre la science !

J'en profite pour remercier toutes les personnes CRHA | CRIA qui ont contribué financièrement à la Fondation lors du renouvellement de leur cotisation professionnelle. Merci à tous les commanditaires et les donateurs pour leur soutien inestimable pour la Fondation.

Merci à M^e Manon Poirier, CRHA, directrice générale. Son appui, son engagement et sa volonté de faire de la Fondation un incontournable dans l'avenir de notre profession sont précieux et je la remercie très sincèrement.

La Fondation CRHA est bien ancrée. Pour reprendre les mots de mon prédécesseur : « J'ai confiance que l'avenir de notre Fondation est radieux, et qu'elle continuera à épauler l'Ordre dans sa mission de protection du public. »


Manon Perreault, CRHA

Présidente du conseil d'administration de l'Ordre des conseillers en ressources humaines agréés et de la Fondation CRHA

PROGRAMME DES BOURSES

Si la profession est aujourd'hui aussi dynamique, c'est parce que les jeunes professionnelles et professionnels de demain y insufflent leur créativité, leur détermination et leur motivation. C'est avec beaucoup d'enthousiasme que la Fondation CRHA les appuie chaque année afin de les accompagner dès le début de leur carrière.

Grâce à ses programmes de bourses, la Fondation souhaite reconnaître et valoriser l'excellence et l'engagement social de ces étudiantes et étudiants en les soutenant financièrement.

À nouveau cette année, un intérêt marqué a été constaté pour l'ensemble des bourses universitaires, témoignant de la pertinence et du soutien qu'apportent ces bourses aux personnes étudiantes universitaires.

La Fondation soutient également chaque année des professeures et professeurs ainsi que des chercheuses et chercheurs universitaires dans des travaux de recherche liés aux enjeux et à la gestion des ressources humaines et relations industrielles.

Par son programme de bourses de recherche, la Fondation fait avancer les connaissances reliées aux préoccupations contemporaines des professionnelles et professionnels RH | RI et appuie le travail vers des solutions et approches qui ont un véritable effet sur le monde du travail.

La Fondation est convaincue qu'il est primordial de créer des milieux de travail sains. C'est pourquoi, en collaboration avec l'Ordre, elle a constitué un fonds de recherche spécial sur le harcèlement, sur ses mécanismes de prévention et de traitement des plaintes.

APPUYER LA RELÈVE ÉTUDIANTE AU MOYEN DE BOURSES UNIVERSITAIRES

BOURSES D'EXCELLENCE

Les bourses d'excellence sont accordées à des étudiantes et étudiants qui se distinguent par l'excellence de leur dossier scolaire, leur motivation et leur aspiration à devenir des professionnelles et professionnels d'avant-garde, ainsi que par le fait qu'ils démontrent un engagement universitaire remarquable.

BOURSES D'ENGAGEMENT

Les bourses d'engagement sont accordées à des étudiantes et étudiants qui se distinguent par leur engagement social, communautaire ou humanitaire remarquable, et qui consacrent du temps et de l'énergie à un projet ou une organisation qui leur tient à cœur.

BOURSE DE RETOUR AUX ÉTUDES

Les bourses de retour aux études sont accordées à des personnes qui optent pour un retour aux études afin d'entreprendre ou de terminer des études universitaires dans un domaine menant au titre de CRHA ou CRIA.

BOURSES MENTORAT

Les bourses Mentorat sont accordées à des étudiantes et étudiants qui sont en voie de terminer leur parcours universitaire. Les bourses s'assortissent d'au moins deux rencontres avec une personne mentore portant le titre de CRHA | CRIA.

PRIX DU REPRÉSENTANT

Les Prix du représentant sont accordés à des étudiantes et étudiants qui collaborent de près avec l'Ordre et agissent à titre d'ambassadeurs auprès de leurs collègues étudiants. Ces prix sont entre autres financés par les employées et employés de l'Ordre.

BOURSES GHISLAIN-DUFOUR

Les bourses Ghislain-Dufour sont accordées à des étudiantes et étudiants à la maîtrise en relations industrielles. Elles sont octroyées par le Conseil du patronat du Québec, en collaboration avec la Fondation CRHA.

BOURSES ÉQUITÉ, DIVERSITÉ ET INCLUSION

Consciente des enjeux importants associés à l'équité, à la diversité et à l'inclusion, la Fondation a mis sur pied une nouvelle catégorie de bourses. Elle souhaite ainsi appuyer et valoriser des étudiantes et étudiants issus de la diversité et aux parcours inspirants et qui ont fait preuve de détermination dans leur cheminement académique ou personnel. La Fondation tient également à mettre en valeur celles et ceux qui, par leurs actions et initiatives, contribuent à lutter contre toute forme d'inégalités.

PRIX DU REPRÉSENTANT

Rendu possible grâce, entre autres, aux contributions des employées et employés de l'Ordre, ces prix sont remis à des étudiantes et étudiants qui se démarquent particulièrement à titre de représentant de l'Ordre. Par ce rôle, ils contribuent à développer et nourrir les relations entre l'Ordre et la communauté étudiante.

Cette année, trois bourses ont été remises :

Audrey Bilodeau,
UQAR - Campus Lévis

1 000 \$

Émilie Genesse,
Université Laval

500 \$

Charles-Antoine Breault, UdeM
et **Maxime Masse,** UQAM

250 \$



RÉPARTITION DES BOURSES UNIVERSITAIRES 2023-2024

17
Bourses
d'excellence
25 500 \$

Amelie Hung-Ying NG
Charles-Antoine Breault
Emelie Hung-Yung NG
Maxime Plamondon
Meggie Leclerc
Audrey Blanchette
Thien An Phan
Marianne Kiolet
Sandrine Noël
Gabrielle Bélanger
Laurence Trudel
Marie-Michèle Cyr
Ève Robillard
Janick Contant
Rosalie Plante
Roxanne Larouche

3
Bourses
d'engagement
4 500 \$

Élodie Thériault
Olivia Bastone
Famia Fiawoo

3
Bourses Équité,
diversité et inclusion
(EDI)
4 500 \$

Elsa Chouinard
Karine Lacroix
Malika Yoh

3
Bourses de retour
aux études
4 500 \$

Jade Montpetit Dubuc
Jessica Dumont
Maxime Legault

14
Bourses
Mentorat
14 000 \$

Total

53 000 \$

REMISE DES BOURSES UNIVERSITAIRES

Dans un souci d'accessibilité pour les étudiantes et étudiants provenant de régions plus éloignées, nous avons célébré virtuellement la remise des bourses le 30 avril 2024. Ces moments ont encore une fois donné lieu à des rencontres stimulantes, ponctuées de discussions stimulantes avec les récipiendaires.



APPUYER LA RELÈVE NOUVELLEMENT DIPLÔMÉE

COHORTE JEUNES PROFESSIONNELS

Cette initiative annuelle permet à huit jeunes professionnelles et professionnels inscrits au tableau de l'Ordre depuis moins de trois ans d'enrichir leurs compétences et d'étendre leur réseau professionnel en participant au congrès de l'Ordre, lequel est le plus grand rassemblement de la communauté RH au Québec. Ainsi, les 3 et 4 octobre 2023, huit CRHA | CRIA nouvellement diplômés ont pu participer gratuitement au Congrès RH où ils ont vécu une expérience personnalisée et enrichissante.

Les huit participantes et participants à la cohorte étaient:

Aïcha Soulières, CRHA, directrice des ressources humaines et culture, MS Solutions.

Amélie Taillefer, CRHA, diplômée à la maîtrise en sciences de la gestion spécialisation développement organisationnel de l'École des Sciences de la gestion de l'UQAM.

Sarah Bégin-Tremblay, CRHA, agente de planification, de programmation et de recherche, CIUSSS-de-l'Est-de-l'Île-de-Montréal.

Félix Forest, CRHA, conseiller, expérience aux employés, Logient.

Jasmine Mainguy-Seers, CRHA, responsable des ressources humaines, Moving Waldo.

Morgane Salaün, CRHA, conseillère ressources humaines, Capgemini Invent.

Roxanne Lemay, CRHA, conseillère ressources humaines, Axia services.

Noémie Asselin, CRHA, chargée de projets, formation et développement des compétences, Therrien Couture Jolie-Cœur.



LES BOURSES MENTORAT

Soucieux de partager leur passion de la profession au sein d'une initiative de jumelage avec des finissantes et finissants d'un programme en ressources humaines ou relations industrielles, 14 mentors et mentorés ont répondu cette année à notre appel. Nous les remercions chaleureusement de leur précieuse contribution!

Les dyades de cette année étaient:

Ariane Dupont, étudiante au BAA option gestion des ressources humaines à l'Université du Québec en Outaouais.
Mentore : Michèle Parent, CRHA.

Astrid Mercier, étudiante à la maîtrise en relations industrielles à l'Université de Montréal.
Mentore : Catherine Ricard, CRHA.

Audrey Bilodeau, étudiante au BAA option gestion des ressources humaines à l'Université du Québec à Rimouski.
Mentor : Jean-François Boulet, CRHA, Distinction Fellow.

Colinza El-Hindy, étudiante à la maîtrise en sciences de la gestion profil développement organisationnel à l'Université du Québec à Montréal.
Mentore : Pascale Côté, CRHA.

Dave-Juno Robas, étudiant au baccalauréat en relations industrielles à l'Université de Montréal.
Mentor : Philippe de Villers, CRHA.

Gabrielle Létourneau, étudiante au baccalauréat en ressources humaines de l'Université du Québec à Montréal.
Mentore : Manon Perreault, CRHA.

Laura Maria Panas, étudiante au baccalauréat en gestion des ressources humaines à l'Université Concordia.
Mentor : Alain Desgagné, CRHA.

Marie-Ève Talbot, étudiante à la maîtrise en sciences de l'administration - développement des personnes et des organisations à l'Université Laval.
Mentore : Carolina Castro, CRHA.

Marie-Pier Bellemare, étudiante au BAA option gestion des ressources humaines à l'Université du Québec à Montréal.
Mentore : Lynn Jeannot, CRHA, Distinction Fellow.

Mia Dimock, étudiante à la maîtrise en gestion des ressources humaines au HEC.
Mentor : Mario Côté, CRHA, Distinction Fellow.

Mickael Chantal, étudiant au baccalauréat en relations industrielles de l'Université de Montréal.
Mentore : Evelyne Choquette, CRHA.

Monia Zemmouri, étudiante au baccalauréat en relations industrielles de l'Université de Montréal.
Mentore : Manon St-Pierre, CRHA.

Vassilia Vandersleyen, étudiante au baccalauréat en gestion des ressources humaines à l'Université du Québec à Rimouski.
Mentor : Dimitri Girier, CRHA.

Victoria Nadeau, étudiante au baccalauréat en relations industrielles à l'Université Laval.
Mentor : Martin Samson, CRHA.

APPUYER LA RECHERCHE ET L'INNOVATION

SOUTIEN À LA RECHERCHE

Depuis plus de 10 ans, la Fondation CRHA soutient la recherche scientifique en gestion des ressources humaines et relations industrielles de diverses façons avec l'intention de contribuer à son essor et d'augmenter son influence sur la pratique RH.

BOURSES DE RECHERCHE EN RH | RI

Deux bourses d'un montant maximal de 12 500 \$ chacune sont offertes pour des projets de recherche portant sur des thématiques prioritaires en ressources humaines et relations industrielles et permettant d'améliorer les connaissances dans ces domaines.

BOURSES DE RECHERCHE EN PRÉVENTION DU HARCÈLEMENT

Deux bourses d'un montant maximal de 25 000 \$ sont offertes pour des projets de recherche touchant à la thématique du harcèlement et ses conséquences sur les travailleuses et travailleurs ainsi que sur les organisations. Ce financement contribue aux efforts en faveur de milieux de travail sains et exempts de toute forme de harcèlement.

BOURSES RECHERCHE-ACTION

La Fondation s'est aussi donné le mandat de s'engager dans des projets de recherches-actions établissant le pont entre le milieu de la recherche et différentes parties prenantes du monde du travail. Ces recherches permettent d'apporter des connaissances qui génèrent des réponses pratiques à des enjeux RH de terrain auxquels se heurtent les organisations d'aujourd'hui.

Total du montant remis
50 000 \$

RÉPARTITION DES BOURSES DE RECHERCHE 2023-2024

Nathalie Lemieux, CRHA,
professeure à ESG-UQAM

Mariline Comeau-Vallée,
professeure à ESG-UQAM

Benoît Cherré,
professeur à ESG-UQAM



POUR LEUR PROJET INTITULÉ:

LA PRATIQUE DU DÉVELOPPEMENT ORGANISATIONNEL À L'ÈRE DES CHANGEMENTS SOCIAUX : PORTRAIT EN CONTEXTE QUÉBÉCOIS

Cette recherche vise à brosser un portrait de la discipline développement organisationnel (DO) au Québec. Cet objectif global se traduit en diverses questions (sous-objectifs) dont : Comment s'anime le DO au Québec? Quels sont les champs d'intervention des conseillers et conseillères DO? Quelles sont les influences et la portée des valeurs du DO et des considérations éthiques dans la pratique? Quelles méthodologies et approches sont utilisées? Jusqu'à quel point les perspectives dialogique et mixte sont-elles connues et utilisées, versus la perspective traditionnelle du DO diagnostic? Quelles sont les implications de ces perspectives dans la pratique? Quels sont les enjeux sociaux considérés par les praticiens et praticiennes DO et comment sont-ils captés et traités?

Alina N. Stamate, CRHA,
psychologue, professeure à ESG-UQAM

Geneviève Sauvé, psychologue,
professeure à l'UQAM



POUR LEUR PROJET INTITULÉ:

NAVIGUER LES DÉFIS DE L'ÉTHIQUE DE L'INTELLIGENCE ARTIFICIELLE GÉNÉRATIVE EN RH : VERS UN CADRE D'ACTION POUR DES PRATIQUES RESPONSABLES

Documenter les enjeux et les pratiques prometteuses des conseillers et conseillères en ressources humaines concernant la gestion des absences-maladies et du retour au travail de personnes touchées par une situation de harcèlement psychologique au travail.

Emilie Giguère, professeure agrégée, École de counseling et d'orientation, Faculté des sciences de l'Éducation, Université Laval

Mariève Pelletier, professeure adjointe, École de counseling et d'orientation, Faculté des sciences de l'éducation, Université Laval



POUR LEUR PROJET INTITULÉ:

QUAND LE HARCÈLEMENT PSYCHOLOGIQUE MÈNE À L'INVALIDITÉ : ENJEUX ET PRATIQUES DE GESTION DU RETOUR AU TRAVAIL DES CONSEILLERS ET CONSEILLÈRES EN RESSOURCES HUMAINES

Objectif 1

Évaluer comment l'intégration de l'IA générative, tant de manière formelle qu'informelle, influence les pratiques RH fondamentales, y compris le recrutement et la formation. Cette exploration inclura l'identification des avantages potentiels que l'IA générative peut apporter, tels que l'amélioration de l'efficacité et de la précision dans le recrutement et la personnalisation des parcours de formation, tout en décelant et analysant les risques éthiques, comme les problèmes de confidentialité des données, les biais algorithmiques, et les questions d'équité.

Objectif 2

Proposer un ensemble initial de recommandations pour une utilisation éthique de l'IA générative en RH, basées sur la cartographie éthique. Ce cadre de recommandations visera à guider les conseillers et conseillères en ressources humaines et les organisations vers une intégration responsable de l'IA générative, en équilibrant les bénéfices de cette technologie avec la nécessité de protéger les droits et l'intégrité des individus.

TÉMOIGNAGES DE NOS BOURSIÈRES ET BOURSIERS 2023-2024



**Élodie
Thériault**

Candidate à la maîtrise en intervention et changement organisationnel de l'Université de Sherbrooke, récipiendaire d'une bourse d'engagement

« Je suis reconnaissante d'avoir été sélectionnée pour faire partie de la Cohorte des Jeunes professionnels au Congrès RH 2023. Participer à cet événement a été une expérience inestimable, me permettant d'élargir mon réseau professionnel et d'approfondir mes connaissances dans le domaine des ressources humaines. Je tiens à exprimer ma gratitude envers la Fondation CRHA et Auray pour cette opportunité exceptionnelle. Le congrès a été une véritable source d'inspiration, me fournissant une multitude d'idées et de perspectives nouvelles. Cette journée restera gravée dans ma mémoire comme un moment crucial dans le lancement de ma carrière. Je recommande vivement cette expérience à tous les jeunes professionnels désireux de se démarquer dans le domaine des ressources humaines. »

« Je suis extrêmement reconnaissante d'avoir été sélectionnée comme récipiendaire de la bourse d'engagement de la Fondation CRHA. Cette bourse a non seulement allégé mes préoccupations financières, mais elle m'a aussi permis de me concentrer pleinement sur ma maîtrise et mes engagements communautaires. Grâce à ce soutien, j'ai pu participer à divers projets et initiatives qui me tiennent à cœur, tout en développant mes compétences professionnelles et personnelles. Je remercie sincèrement la Fondation pour sa générosité et son investissement dans mon avenir. »

« Je suis très reconnaissante envers la Fondation CRHA de m'avoir octroyé la bourse EDI cette année. Cette reconnaissance m'a motivée à poursuivre mes études avec un engagement renouvelé. Grâce à ce soutien, j'ai pu accéder à des ressources et des opportunités qui me permettent de m'épanouir dans mon domaine. La bourse EDI incarne pour moi l'engagement de la Fondation à promouvoir l'équité, la diversité et l'inclusion, et je suis honorée de faire partie des bénéficiaires. »



**Maïika
Yoh**

Étudiante à la maîtrise en relations industrielles à l'Université de Montréal, récipiendaire d'une bourse EDI



**Amélie
Taillefer,
CRHA**

Conseillère en réadaptation à la CNESST, participante de la cohorte 2023



**Gabrielle
Bélanger**

Étudiante à la maîtrise en gestion des ressources humaines au HEC, récipiendaire d'une bourse d'excellence

« Je suis profondément honorée de recevoir la Bourse d'engagement de la Fondation CRHA, reconnaissant mon dévouement à améliorer ma communauté à travers mes activités parascolaires et mon potentiel dans le domaine des ressources humaines. Merci pour ce soutien généreux et pour croire en mes futures contributions à la profession. »

« Après avoir repris mes études et effectué une transition de carrière, passant de nutritionniste à étudiante en maîtrise en gestion des ressources humaines, j'ai eu l'honneur d'obtenir une bourse d'excellence pour mes résultats dans ce nouveau domaine. Je ne saurais exprimer à quel point l'obtention de cette bourse a renforcé ma conviction d'avoir fait le bon choix en changeant de carrière, une décision qui a été très difficile à prendre. Cette bourse a validé à mes yeux que je suis désormais à ma place, car non seulement les ressources humaines me passionnent, mais en plus de cela, j'ai reçu une reconnaissance de mon futur ordre professionnel. Je remercie du fond du cœur la Fondation CRHA, car cette bourse a pour moi une immense valeur symbolique. »

« Recevoir la bourse de retour aux études a été pour moi une reconnaissance immense et une source d'inspiration personnelle. Reprendre mes études à temps plein à l'âge de 32 ans, avec deux jeunes enfants à la maison, représentait un défi de taille. Cette bourse a non seulement renforcé ma détermination à poursuivre avec succès mon parcours académique, mais aussi mon engagement à continuer de viser l'excellence. Un immense merci à la Fondation CRHA pour votre soutien inestimable et pour croire en mon potentiel. »



**Olivia
Bastone**

Étudiante au baccalauréat en gestion des ressources humaines à l'Université Concordia, récipiendaire d'une bourse d'engagement



**Maxime
Legault**

Étudiant au baccalauréat en gestion des ressources humaines à l'Université de Sherbrooke, récipiendaire de la bourse de retour aux études



**Colinza
El-Hindi**

Étudiante à la maîtrise en Sciences de la gestion - développement organisationnel à l'Université du Québec à Montréal, récipiendaire d'une bourse Mentorat 2024

« J'ai toujours cru à l'importance de partager ses connaissances et ses expériences pour aider les autres à grandir. La beauté dans un programme de mentorat, c'est que nous pouvons aussi découvrir de nouvelles perspectives à travers les yeux de la personne mentorée. Avec Colinza, nous avons rapidement établi un contact dynamique et empreint d'aventure. Toutes les deux, nous avons la passion des voyages, des découvertes, des aventures pour élargir nos horizons et mettre ces apprentissages en action dans notre travail. Colinza est ambitieuse et curieuse, ce qui rend nos échanges encore plus vivants. Chaque séance est une opportunité pour moi de réfléchir sur mes propres pratiques et d'apporter des réponses concrètes à ses questions. C'est un plaisir pour moi d'échanger avec Colinza! »

« Avoir une mentore qui partage les mêmes passions que moi est un véritable privilège. Pascale est une immense source d'inspiration ; ses expériences variées et son bagage à l'international m'encouragent à persévérer dans mes études et dans mon chemin professionnel en tant que future CRHA. Chaque échange est stimulant et représente une réelle source d'énergie. De plus, son empathie et sa capacité d'écoute font d'elle une mentore en or. Lorsqu'il est nécessaire, elle me ramène les pieds sur terre et me pousse à réfléchir différemment. Enfin, Pascale m'aide à voir les obstacles comme des opportunités, et grâce à elle, je me sens prête à relever tous les défis qui m'attendent! »,



**Pascale
Côté,
CRHA**

Vice-présidente partenariat au leadership et culture talent, culture et communication, mentore dans le cadre de la bourse Mentorat 2024

REMERCIEMENTS AUX PARTENAIRES DES BOURSES

NOUS REMERCIONS CHALEUREUSEMENT NOS PARTENAIRES ET COMMANDITAIRES POUR LEURS CONTRIBUTIONS AUX BOURSES UNIVERSITAIRES:



Bourses d'excellence



Bourses d'excellence



Bourses EDI et de retour aux études



Bourses d'excellence et d'engagement

Nous remercions sincèrement les mentores et mentors qui ont accepté de s'engager personnellement comme partenaires de cette bourse. Nous sommes très reconnaissants de leur engagement auprès de la relève.

Un merci également à iA Groupe financier et Beneva pour leurs mentors respectifs. Nous sommes fiers de ces partenariats qui nous permettent d'offrir ces bourses à un plus grand nombre de CHRA | CRIA de demain. Merci!

FINANCEMENT DE LA FONDATION CRHA

RECONNAISSONS NOS GÉNÉREUX DONATEURS

DONATEURS CRHA | CRIA

Il y a dix ans, la Fondation lançait un appel aux CRHA | CRIA afin de les inviter à appuyer la relève et soutenir la recherche. À cette époque, 156 CRHA | CRIA répondaient à notre appel. Aujourd'hui, près de 1 000 CRHA | CRIA s'engagent chaque année et c'est avec émotion que nous constatons que notre mission rejoint autant les spécialistes RH de grande expérience, que les CRHA | CRIA qui font leurs premiers pas dans la pratique professionnelle. Merci d'appuyer notre mission!

Le tableau qui suit fait état des dons cumulatifs de 250 \$ et plus versés depuis la mise sur pied de la Fondation.

85 433 \$
Dons reçus au
cours de l'année

2023-2024

LEADERS | 2 500 \$ ET +

Denis Légaré, CRHA
Dimitri Girier, CRHA
Heidi Gaudet, CRHA
Lynn Jeannot, CRHA, *Distinction Fellow*
Manon Poirier, CRHA
Renée-Claude Paris, CRHA
Philippe de Villers, CRHA

AMBASSADEURS | 1 000 \$ À 2 499 \$

Anonyme
Stéphane Blanchette, CRHA
Marc Chartrand, CRHA, *Distinction Fellow*
Marie-Andrée Chartrand, CRHA
Denise Charlebois, CRHA
Mario Côté, CRHA, *Distinction Fellow*
Pierre Corriveau, CRHA
Alain Desgagné, CRHA, *Distinction Fellow*
Martin Dubé, CRHA, *Distinction Fellow*
France Dufresne, CRIA, *Distinction Fellow*
Sophie I. Fortin, CRHA, *Distinction Fellow*
Dominic Lévesque, CRIA
Isabelle Lord, CHRA, *Distinction Fellow*
Chantal Lamoureux, CRHA, *Distinction Fellow*
Robert Martin, CRHA
Michèle Parent, CRHA
Manon Perreault, CRHA
Macha Pohu, CRHA
Marianne Plamondon, CRHA
Caroline Rousseau, CRHA
Manon St-Pierre, CRHA
Sylvie St-Onge, CRHA, *Distinction Fellow*
Liette Vigneault, CRHA

PARTENAIRES | 500 \$ À 999 \$

Chantal Bilodeau, CRIA
Christine Corbeil, CRHA
Ruth Harvey, CRIA
André Lacaille
Gilbert Leblanc, CRHA, ECH
Rose-Marie McConnery, CRHA
Pascal Rochefort, CRIA

AMIS | 250 \$ À 499 \$

Judith Allard, CRHA
Vicky Allard, CRHA
Rémi Asselin, CRHA
Michel Audet, CRIA, *Distinction Fellow*
Chantal Arousseau, CRHA
Sandrine Ayotte, CRHA
Fayçal Aroub, CRHA
Martine Beaudette
Joelle Bellavance, CRHA
Jocelyn Benoit
Serge Benoit, CRIA
Hicham Bensdira, CRHA
André Bisson, CRHA
Nathalie Blain, CRHA
Richard Blain, CRHA, *Distinction Fellow*
Josée-Christine Boilard, CRHA
Jacques Boucher, CRHA
Annabelle Boyer, CRHA
Chantal Breton, CRHA
Pierre Brulotte, CRIA
Jean-Pierre Brun, CRHA
Martine Campeau, CRHA
Brigitte Carrière, CRHA
Lucie Carrière, CRHA
Cynthia Cassab, CRHA
Line Chartrand, CRHA, médiatrice accréditée
Stéphane Chartrand
Jacinthe Charest, CRHA
Laure Chenevier, CRHA
Yvon Chouinard, CRHA, *Distinction Fellow*
Michelle Collard, CRIA
Gilles Crevier
Francisca De Sousa, CRHA
Pierre Del Torchio, CRHA
Pierre H. Delisle
Marie-Christine Déry, CRHA
Yves Devin, CRIA, *Distinction Fellow*
Simon Deschamps, CRHA
Pierre Desjardins, CRHA
Lise Desmarais, CRHA
Diane Desmarchelier
Eric Dumouchel, CRHA
Claude Dubé, CRHA
Sophie Dubé, CRHA

SUITE | 250 \$ À 499 \$

Patrick Dubois
 Gilles Dulude, CRIA, *Distinction Fellow*
 Lucie Dupré
 Jacques Forest, CRHA, *Distinction Fellow*
 Karine Fournier, CRIA
 André Francoeur, CRIA
 Rodrigue Gagnon, CRHA, *Distinction Fellow*
 Ian Galipeau, CRHA
 Normand Gascon, CRIA
 Eve Gaudet, CRIA
 Hélène Gaudet-Chandler
 Normand Gauthier
 Yanik Genest, CRHA
 Nancy Gervais, CRHA
 Pierre Girard, CRHA, *Distinction Fellow*
 Alain Gosselin, CRHA, *Distinction Fellow*
 Benoît Gowigati, CRHA
 Alain Gravel
 Mylène Grégoire, CRHA
 Bernard Guay, CRHA
 Daniel Hamann, CRIA
 Liliane Hamel, CRHA, médiatrice accréditée
 Patrice Jalette, CRIA
 René Jolicoeur
 Anne-Marie Kirsch, CRHA
 Pierre Lainey, CRHA
 Serge Labelle
 Pierre Lainey, CRHA
 Katy Langlais, CRHA
 Carole Lavoie, CRHA
 Gilles Lavoie, CRHA
 Vicky Lavoie, CRIA
 Claude Leblanc, CRIA
 Alain Leclerc, CRIA
 Valérie Leroux, CRHA
 Julie Lessard
 André Lord
 Denise Maheux, CRIA
 Michel Maletto, CRHA, *Distinction Fellow*
 Philippe Mallette, CRHA
 Roger Migneault, CRIA
 Mireille Melançon, CRHA
 André Michaud, CRHA
 Isabelle Michaud

Pierre Morin, CRHA
 Mélanie Morin, CRHA
 Céline Morellon, CRHA
 Gilbert Nolasco, CRHA
 Katia Normand, CRHA
 Isabelle Oliva, CRHA
 Amélie Ouellet, CRHA
 Yves Ouellet, CRIA
 Sarto Paradis
 Carole Pelletier, CRHA
 Suzanne Pelletier, CRHA
 Caroline Pilote, CRHA
 Claude Poirier, CRHA
 Jean-Louis Poirier, CRIA
 Monique Renaud, CRHA
 Martine Rivard, CRIA
 André Robert, CRIA
 Jocelyn Ross, CRHA
 Sylvain Roussel, CRHA
 Nathalie Roussin, CRHA
 Ghislain Roy, CRHA
 Sylvie Roy, CRHA
 Lucie Salée, CRHA
 Robert Scalesse
 Claude Sévigny
 Nadiah Smith, CRIA
 Marie-Pierre St-Antoine, CRHA
 Pierre St-Laurent, CRIA
 Marie-Josée St-Onge, CRHA
 Maylina Sylvain, CRHA
 Chantal Teasdale, CRHA
 Catherine Tremblay, CRIA
 Guy Tremblay, CRIA
 Paul Tremblay
 Luc Trudel, CRHA
 Renée-Claude Turgeon, CRIA
 Christian Voirol, CRHA
 Gaétane Wagner, CRHA
 Rosalie Wolkowicz, CRHA
 Nicole Yergeau, CRHA
 Eve Zéville, CRHA

47 136 \$
**Dons d'entreprises
 et d'organisations**
 2023-2024

**DONS D'ENTREPRISES ET
 D'ORGANISATIONS 2023-2024**

Cette année, le montant des dons de nos partenaires financiers corporatifs (Dons d'entreprises et d'organisations) est de: 47 136\$

Les partenaires financiers corporatifs sont essentiels à la réalisation de la mission de la Fondation. Grâce à leur générosité et à leur engagement annuel, ils contribuent à la pérennité de nos programmes de bourses universitaires et de recherches.

Le tableau qui suit fait état des dons cumulatifs de 1000 \$ et plus versés depuis la mise sur pied de la Fondation.

PARTENAIRES FINANCIERS CORPORATIFS

Gouverneurs | 50 000 \$ et plus



Bienfaiteurs | 15 000 \$ à 29 999 \$



Bâtisseurs | 30 000 \$ à 49 999 \$



Partenaires | 5 000 \$ à 14 999 \$

Concilivi

Amis | 1 000 \$ à 4 999 \$

Beneva (SSQ)
 SISMIK - Culture d'impact

ACTIVITÉS DE FINANCEMENT

LE GALA RH

Le 7 juin 2023 se déroulait le Gala RH au Salon Richmond de Montréal.

Cet événement bisannuel, organisé par l'Ordre des CRHA au profit de la Fondation CRHA, a réuni plus de 450 personnes de la communauté RH et du monde des affaires.

Un montant d'un peu plus de 40 000 \$ a été amassé au profit de la Fondation dans le cadre de cette soirée. L'Ordre a remis tous les profits de la soirée à la Fondation, soit 30 000 \$, en plus des 10 470 \$ amassés dans le cadre de l'encan.

Un peu plus de
40 000 \$
a été amassé au profit
de la Fondation



SCIENCE RH ET LES DÎNERS SCIENCE RH

Science RH est une initiative de l'Ordre en collaboration avec la Fondation et qui a pour objectif d'accroître la portée des travaux de recherche menés par les professeures, professeurs, chercheuses et chercheurs de l'Ordre. C'est un véhicule reconnu par les CRHA | CRIA, car par son caractère scientifique, il offre aux professionnelles professionnels en exercice des outils et des arguments pouvant justifier, crédibiliser et appuyer leurs décisions, voire certains des changements qui surviennent dans leur organisation.

Science RH se décline en plusieurs initiatives et activités de dissémination et de transfert des connaissances, dont les Dîners Science RH.

Les Dîners Science RH sont à la fois une activité permettant d'amasser des fonds pour la Fondation et surtout de permettre à des professeures-chercheuses et professeurs-chercheurs de présenter les résultats de leurs travaux, validés par la science et qui pourraient permettre aux CRHA de mettre en place des actions concrètes qui auront de réelles retombées sur leur organisation. C'est également une bonne façon de susciter le dialogue entre toutes ces parties prenantes des RH, à l'écoute des différents enjeux touchant la profession.

Quatre dîners ont été organisés et ont connu un franc succès, rejoignant près de 400 participantes et participants :

1

OPTIMISER L'IMPACT DES PRATIQUES RH SUR LA PERFORMANCE ORGANISATIONNELLE : DES CONDITIONS GAGNANTES

Conférencier :
Michel Cossette, CRHA,
professeur HEC Montréal

📅 21 avril 2023

2

LE TÉLÉTRAVAIL ET SES ENJEUX DU POINT DE VUE DE LA GESTION DES RESSOURCES HUMAINES

Conférencière :
Diane-Gabrielle Tremblay, CRHA,
Distinction Fellow, professeure à la TÉLUQ

📅 24 novembre 2023

3

LE DÉPLOIEMENT D'UN PLAN D'ACTION EDI EN MILIEU DE TRAVAIL : ÉTENDUE, ENJEUX ET IMPACTS

Conférencier/conférencières :
Catherine Beaudry, CRHA,
Andrée-Anne Deschênes, CRHA,
Mouhamadou Sanni Yaya
(tous professeurs à l'UQAR)

📅 2 février 2024

4

LES RÉPERCUSSIONS DE LA GESTION DU CHANGEMENT SUR LE BIEN-ÊTRE ET LA RÉTENTION DES EMPLOYÉS ET EMPLOYÉES

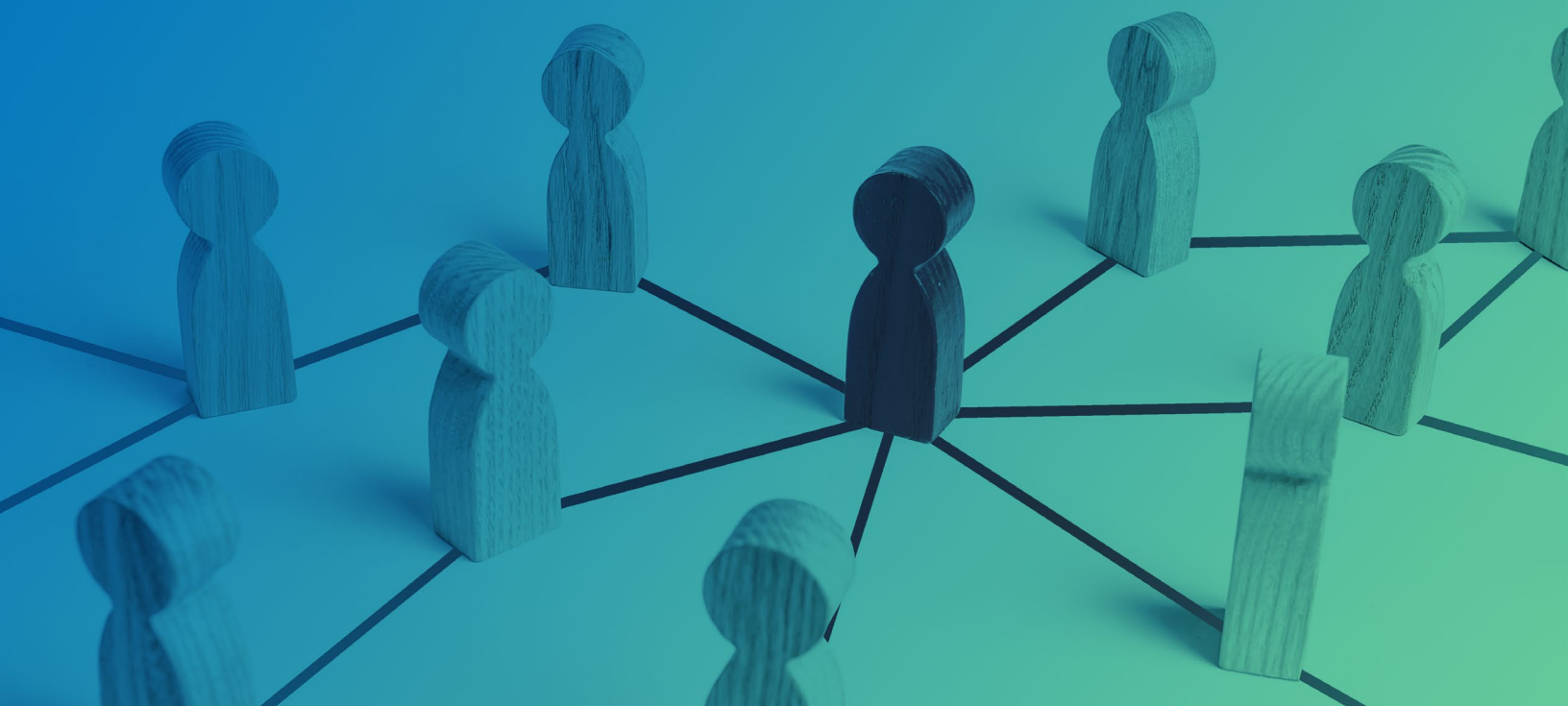
Conférencière :
Chloé St-Jacques, CRHA, candidate au doctorat en psychologie (profil recherche), UQTR et conseillère à la gouvernance de la main-d'œuvre en ressources informationnelles, ministère de la Cybersécurité et du Numérique du Québec

📅 22 mars 2024

SCIENCE RH

Un montant de
22 035 \$
a été amassé
grâce au dîners
Science RH

CONSEIL D'ADMINISTRATION 2023-2024



ÉQUIPE DE LA FONDATION CRHA

Manon Poirier, CRHA,
directrice générale

Noémie Ferland-Dorval,
responsable des communications

Amélie Lacroix,
coordonnatrice, communications
et bourses universitaires

Marie Boulanger,
conseillère, bourses Mentorat

Dominique Des Rosiers,
bourses de recherche



**Merci à l'équipe de l'Ordre pour son soutien dans les activités
et dans les opérations de la Fondation.**

MANON PERREAULT, CRHA,
présidente du conseil d'administration
la Fondation CRHA, présidente et associée
Perreault & Associés

MARIE-JOSÉE DOUVILLE, CRHA,
ECH, Distinction Fellow, présidente et
associée, enquêtrice certifiée et médiatrice
accréditée, Drolet Douville et associés inc

KATY LANGLAIS, CRHA,
propriétaire-consultante en GRH et coaching
en gestion, Humanka

JEAN-STEPHAN CANTON, CRHA,
président-associé principal, Tao Capital Humain

ISABELLE OLIVA, CRHA,
consultante RH, Isabelle Oliva

RICHARD BLAIN, CRHA,
Distinction Fellow, maître d'enseignement,
Gestion des ressources humaines, HEC Montréal

BÉNÉVOLES

**Un sincère merci aux nombreux bénévoles qui siègent aux différents
comités de sélection des bourses, sachant que de nombreuses heures de
lecture et d'analyse ont été investies dans les dossiers de candidature.**

Catherine Tremblay, CRHA
Josée Roussin, CRHA
Néma Gaye, CRHA
Dany Bellemare, CRHA
Zoé l'Ériger, CRHA
Marie-Claude Morin, CRHA

Dimitri Girier, CRHA
Caroline Castro, CRHA
Chantal Bilodeau, CRIA
Katy Langlais, CRHA
Annie Bellefeuille, CRHA

FONDATION
CRHA



1200, avenue McGill College, bureau 1400
Montréal (Québec) H3B 4G7
514 879-1636 | 1 800 214-1609

info@fondationcrha.org
fondationcrha.org